

De wereld  
aan je voeten



OOK70





## 4-13 Welkom in Terneuzen!

Ontdek meer over jouw nieuwe woonomgeving.



## 14-15 Horeca

Coffee to go of uitgebreid dineren?

## 16-17 Woonlagen

Een overzicht van de verdiepingen en woonlagen.

## 18-19 Parkeren

Waar laat je jouw auto of fiets?



## 20-43 Appartementen

Alles wat je nodig hebt of dat extra beetje luxe?

Een overzicht van alle verschillende type appartementen met hun specificaties.

## 44 Keuken en badkamers

## 46 Duurzaamheid en comfort

## 48 Afwerking en materialen

## 50 Verkoopinformatie



Deze informerende brochure is met zorg samengesteld. De plattegronden en de artist impressions in de verkoopbrochure en op de website geven slechts een indicatie van de indelings- en afwerkingsmogelijkheden. Deze zijn bedoeld om een zo goed mogelijke indruk te geven van de mogelijke woningindeling en de toekomstige situatie maar kunnen niet worden gezien als een toekomstige weergave van het product. Aan deze brochure en de artist impressions kunnen geen rechten worden ontleend.



# Welkom thuis!





## Waarom DOK70?

De gloednieuwe woontoren bevindt zich pal aan de kade. Net op het droge dus. Je kunt het zien als een schip in een dok: een platform in de haven waar men schepen drooglegt om aan te werken. Het aantal meters dat dit appartementencomplex hoog is bedraagt wel 70 meter! Voeg deze twee weetjes samen en je snapt de naam van deze prachtige woontoren. Misschien wel jouw nieuwe thuis?

### Een natuurlijke uitstraling

Een baksteenlookgevel, hoge kozijnen die binnen en buiten met elkaar verbinden en een gevel vrijwel geheel van glas. Ze dragen bij aan een gestroomlijnde en natuurlijke uitstraling van de woontoren. En ook het terrein eromheen krijgt een natuurlijke look & feel. Met voldoende beplanting en groene parkeerplaatsen. Helemaal passend bij het aangrenzende Koning Willem I-park.



**Actief in het  
stadsleven,  
slenteren langs  
de jachthaven of  
lekker uitrusten  
in het park...**



### Voorzieningen in de omgeving

Vanaf de Beurtvaartkade, waaraan Dok70 zal schitteren, is het slechts 5 minuten lopen naar het centrum van Terneuzen. Hier dompel je je onder in het gezellige stadsleven, voorzien van leuke winkeltjes en knusse cafés.

Of snuif je wat cultuur op in het theater, de bioscoop of een poppodium. Op gelijke afstand vind je ook een woonboulevard en winkelcentrum met o.a. een supermarkt, drogist, slijterij en viswinkel. Hiervoor hoef je alleen de kade maar over te steken. Zoek je liever de rust op? Slenter heerlijk langs de jachthaven of door het naastgelegen park.





Woontoren Dok70  
bevindt zich direct aan de  
uitvalswegen richting de N62,  
de Westerscheldetunnel en  
de R4 richting Gent.

Dit betekent dat Cadzand, Brugge  
en de Zeeuws-Vlaamse kust evenals  
de grotere steden Middelburg,  
Antwerpen en Gent altijd binnen  
handbereik liggen. Kortom: de  
wereld ligt aan je voeten!

# Westerschelde



**DOK70**





## Jouw hoogtepunt

Bij Dok70 draait het om zoveel meer dan wonen, het is een plek waar jij tot je recht komt. Waar je thuis bent en tegelijk kunt genieten van alle voorzieningen in de buurt.

Zo is er op de begane grond ruimte voor een horecagelegenheid met terras. En sta je binnen een paar meter midden in het Koning Willem I-park. Een groene omgeving, geliefd bij wandelaars. Met voorzieningen als winkels en horeca op loopafstand.

### HET VISITEKAARTJE VAN TERNEUZEN

Beeld je het volgende in: je rijdt over de sluis van Terneuzen en het eerste wat je ziet is de prachtige 70 meter hoge woontoren op de Beurtvaartkade. Een baken aan het water en in het groen. En dat is jouw thuis...

Dok70 wordt zonder twijfel het nieuwe visitekaartje van Terneuzen!



## Horeca

Op de begane grond is ruimte voor horeca. We zien potentie in een laagdrempelige brasserie die de omgeving en uiteraard de bewoners de ruimte biedt voor bijvoorbeeld een kopje koffie met een krantje, een lekkere lunch op het terras of een diner in het restaurant.

De horeca is vrij toegankelijk vanuit de entree, dus geen gedoe buitenom. En wat is er nou mooier dan vanuit je appartement binnen enkele minuten aan tafel te zitten? Wat dacht je van andersom? Wellicht biedt het restaurant service aan de voordeur, dan is een fles wijn zo via de lift bij de voordeur.



Met 250 m<sup>2</sup> horeca en 40 m<sup>2</sup> commerciële ruimte, bieden we een fantastische plek aan verschillende ondernemers.



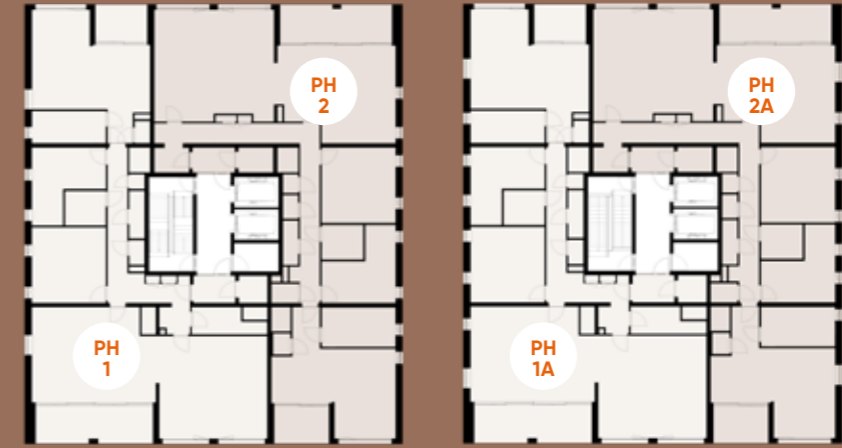


# Woonlagen

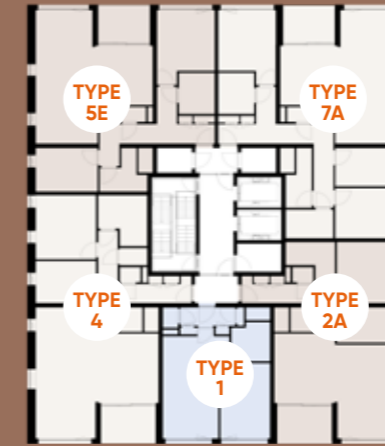
## Verdieping



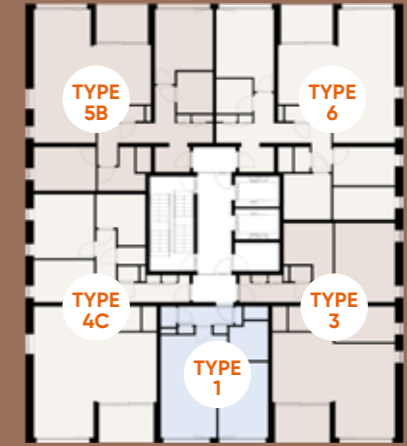
Verdieping 21-22



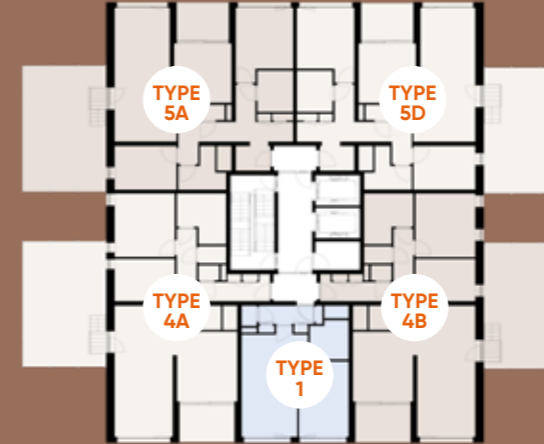
Verdieping 4-20



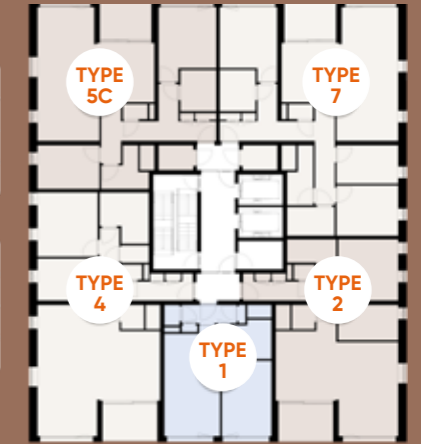
Verdieping 3-19



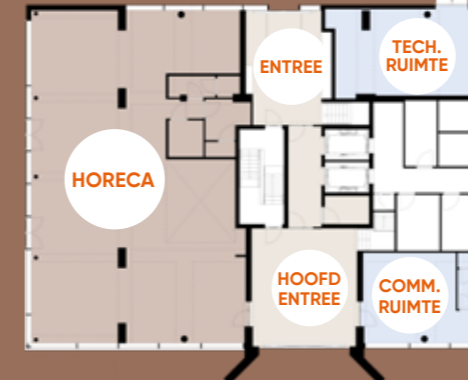
Verdieping 1



Verdieping 2



Begane Grond

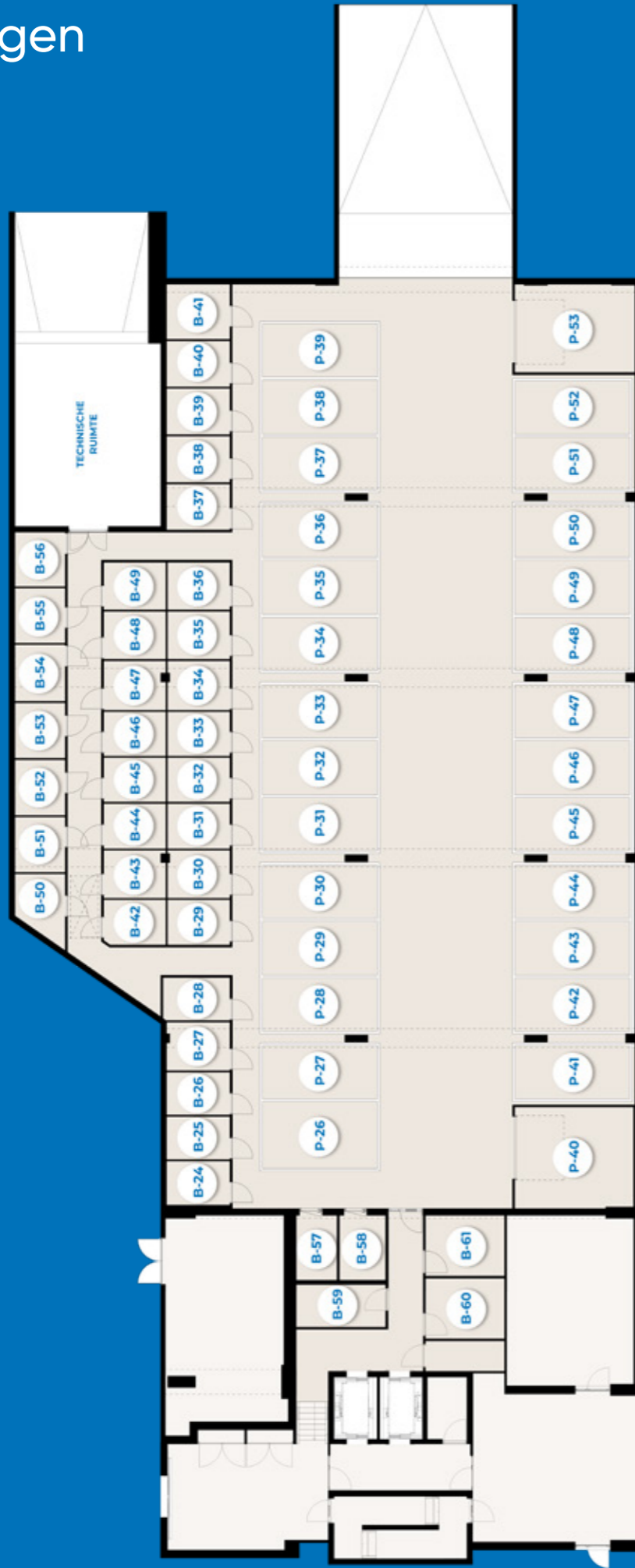


Noord-West

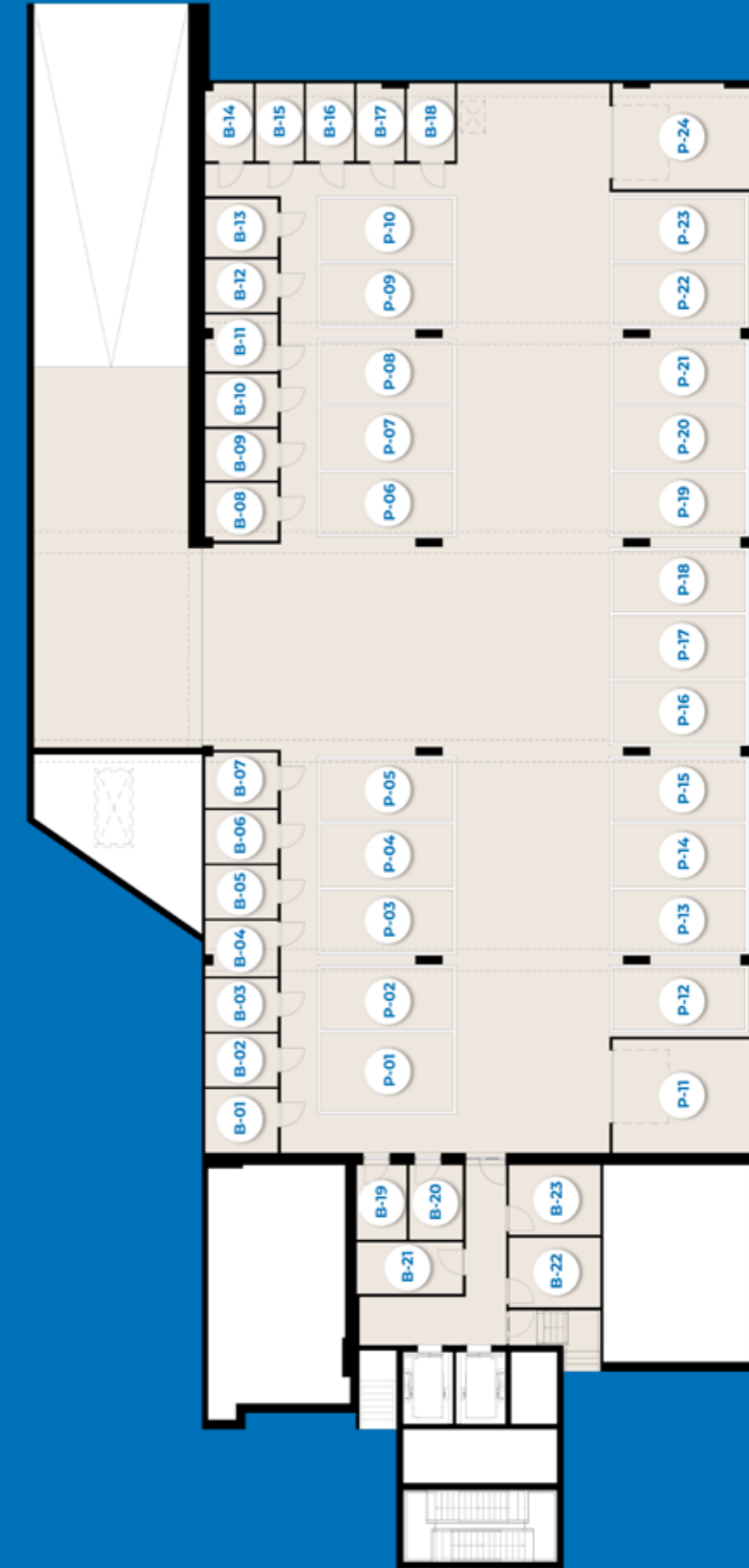
Zuid-Oost



# Parkeerlagen



-0,5

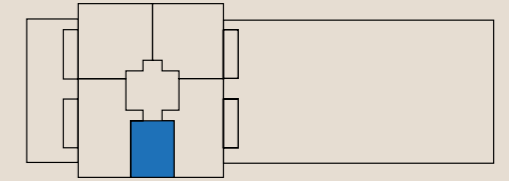
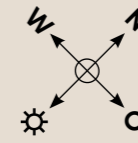


+0,5



# Urban Studio

Type 1



VERDIEPING 1 - 20



WOONOPPERVLAKTE 49 M<sup>2</sup>



SLAAPKAMERS 1



BADKAMERS 1



TERRASOPPERVLAKTE 0 M<sup>2</sup>



## Ideaal voor starters of alleenstaanden

Een fijne eigen stek. Modern, compact en toegankelijk. Met een overzichtelijke woonkamer waar de zuidoostelijke ligging voor een heerlijk zonnetje zorgt. De slaap- en badkamer zijn aparte ruimtes waardoor het appartement zeer volwaardig aanvoelt. En dan heb je ook nog eens zicht op de nooit vervelende bedrijvigheid op het kanaal. Wat wil je nog meer?

Bij het appartement horen ook twee fietsplaatsen in de algemene fietsenberging en een parkeerplaats op het buitenterrein.



# Driekamer appartement

Type 2 & 2a



VERDIEPING 2 - 20 (EVEN)



WOONOPPERVLAKTE 77 M<sup>2</sup>



SLAAPKAMERS 2



BADKAMERS 1



TERRASOPPERVLAKTE 6 M<sup>2</sup>



## Alles wat je nodig hebt

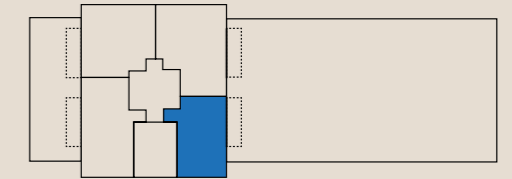
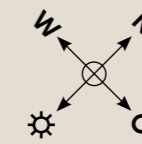
### TYPE 2

Een mooi driekamerappartement dat zich perfect leent voor kleinere gezinssamenstellingen. Het kent een mooie, open en overzichtelijke indeling. De woonkamer ligt op het zonnige zuidoosten en kijkt uit over het kanaal. Aanschouw vanuit hier de nooit vervelende bedrijvigheid of bekijk het nog iets beter vanaf de heerlijke loggia. Helemaal tot rust gekomen? Zet die gemoedstoestand voort in een van de twee fijne slaapkamers.

Een royale berging in de parkeergarage zorgt voor voldoende opbergmogelijkheden. Bij het appartement hoort ook een parkeerplaats in de garage of op het buitenterrein.

### TYPE 2A

Dit type heeft een andere gevelindeling en is verder gelijk aan type 2.





# Driekamer appartement

Type 3



VERDIEPING 3 - 19 (ONEVEN)



WOONOPPERVLAKTE 84 M<sup>2</sup>



SLAAPKAMERS 2



BADKAMERS 1



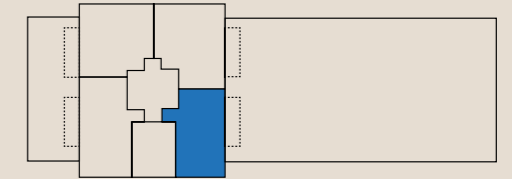
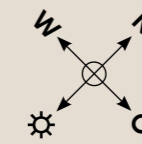
TERRASOPPERVLAKTE 6 M<sup>2</sup>



## Alles wat je nodig hebt

Een mooi driekamer appartement dat zich perfect leent voor kleinere gezinssamenstellingen. Het kent een open en overzichtelijke indeling. De woonkamer ligt op het zuidoosten, waardoor je in de ochtend en middag kunt genieten van het zonnetje. Uitkijken doe je over het kanaal. Aanschouw de nooit vervelende bedrijvigheid of bekijk het nog iets beter vanaf de heerlijke loggia. Helemaal tot rust gekomen? Zet die gemoedstoestand voort in een van de twee ruime slaapkamers.

Een royale berging in de parkeergarage zorgt voor voldoende opbergmogelijkheden. Bij het appartement hoort ook een parkeerplaats in de garage of op het buitenterrein.





# Driekamer appartement

Type 4



VERDIEPING 2 - 20 (EVEN)



WOONOPPERVLAKTE 96 M<sup>2</sup>



SLAAPKAMERS 2



BADKAMERS 1



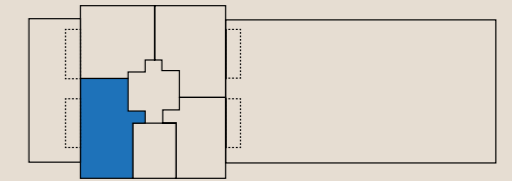
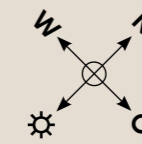
TERRASOPPERVLAKTE 6 M<sup>2</sup>



## Alles wat je nodig hebt

De ideale ruimte, dat is wat dit mooie driekamerappartement je biedt. De open en overzichtelijke indeling zorgt voor een ruimtelijk gevoel. De woonkamer, met loggia, ligt op het zuidoosten van waaruit je zicht hebt op het kanaal. Aanschouw hier de nooit vervelende bedrijvigheid terwijl het zonnetje de kamer verwarmt. Helemaal tot rust gekomen? Zet die gemoedstoestand voort in een van de twee gescheiden slaapkamers.

Een royale berging in de parkeergarage zorgt voor voldoende opbergmogelijkheden. Bij het appartement hoort ook een parkeerplaats in de garage of op het buitenterrein.





# Driekamer

## appartement met dakterras

Type 4a & 4b



VERDIEPING 1



WOONOPPERVLAKTE 95 M<sup>2</sup>



SLAAPKAMERS 2



BADKAMERS 1



TERRASOPPERVLAKTE 6 M<sup>2</sup> LOGGIA  
+ 37,5 M<sup>2</sup> DAKTERRAS



TYPE 5A & 5D

Deze types kennen een andere indeling en ze bieden ook een ruim dakterras.



## Alles wat je nodig hebt

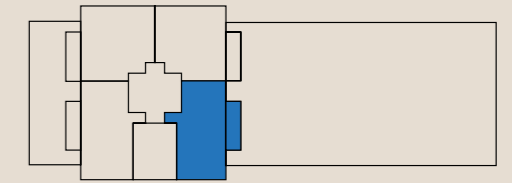
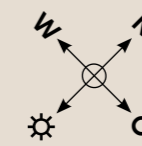
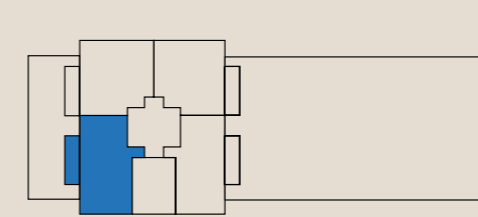
TYPE 4A

De ideale ruimte, dat is wat ook dit mooie driekamerappartement je biedt. De open en overzichtelijke indeling zorgt voor een ruimtelijk gevoel. De woonkamer, met loggia, ligt op het zuidoosten van waaruit je zicht hebt op het kanaal. Aanschouw hier de nooit vervelende bedrijvigheid of bekijk het nog iets beter vanaf je eigen zonovergoten dakterras. Helemaal zen? Zet die gemoedstoestand voort in een van de twee gescheiden slaapkamers.

Een royale berging in de parkeergarage zorgt voor voldoende opbergmogelijkheden. Bij het appartement hoort ook een parkeerplaats in de garage of op het buitenterrein.

TYPE 4B

Dit type is gespiegeld ten opzichte van type 4A.





# Driekamer appartement

Type 4c



VERDIEPING 3 - 19 (ONEVEN)



WOONOPPERVLAKTE 96 M<sup>2</sup>



SLAAPKAMERS 2



BADKAMERS 1



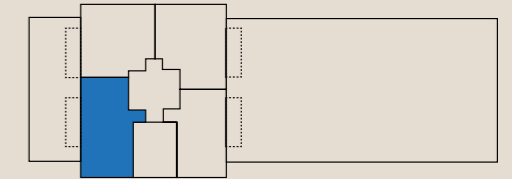
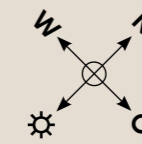
TERRASOPPERVLAKTE 6 M<sup>2</sup>



## Alles wat je nodig hebt

De ideale ruimte, dat is wat ook dit mooie driekamerappartement je biedt. De open en overzichtelijke indeling zorgt voor een ruimtelijk gevoel. Vanuit de op het zuidoosten gelegen woonkamer met loggia heb je zicht over het kanaal. Aanschouw in de late ochtend of middagzon de nooit vervelende bedrijvigheid. Helemaal zen? Zet die gemoedstoestand voort in een van de twee gescheiden slaapkamers.

Een royale berging in de parkeergarage zorgt voor voldoende opbergmogelijkheden. Bij het appartement hoort ook een parkeerplaats in de garage of op het buitenterrein.





# Driekamer appartement

Type 5a, 5b & 5d



VERDIEPING 1 - 19 (ONEVEN)



WOONOPPERVLAKTE 95 M<sup>2</sup> OF 96 M<sup>2</sup>



SLAAPKAMERS 2



BADKAMERS 1

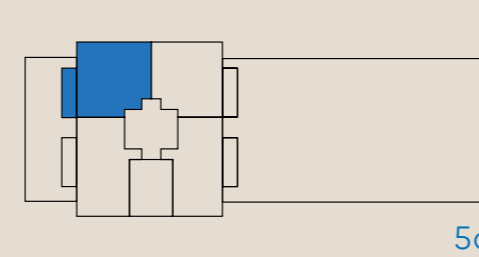


TERRASOPPERVLAKTE 6 M<sup>2</sup> LOGGIA /  
37,5 M<sup>2</sup> DAKTERRAS

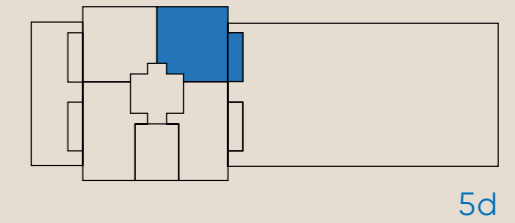
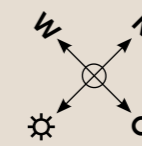


TYPE 5A & 5D

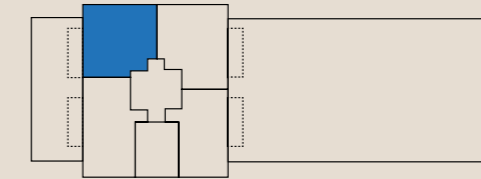
Deze types zijn gelegen op de eerste verdieping en beschikken over een groot dakterras van 37,5 m<sup>2</sup> en is verder gelijk aan type 5B.



5a



5d



5b



## Alles wat je nodig hebt

### TYPE 5B

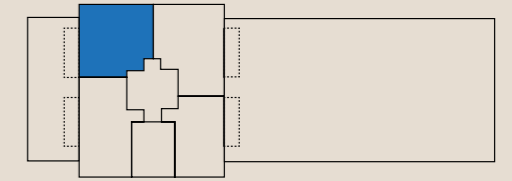
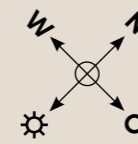
Ook dit driekamerappartement is voor velen een ideale ruimte en kent een mooie, open en overzichtelijke indeling. Vanuit de ruime, op het noordwesten gelegen woonkamer heb je zicht op de sluisen en de Westerschelde. Een prachtig plaatje om in het avondzonnetje bij weg te dromen. Voor wat verkoeling stap je de naastgelegen loggia op. Zin om verder te dromen? Dat kan in een van de twee gescheiden slaapkamers.

Een royale in pandige berging en een extra berging in de parkeergarage zorgen voor voldoende opbergmogelijkheden. Bij het appartement hoort ook een parkeerplaats in de garage of op het buitenterrein.



# Driekamer appartement

Type 5c & 5e



VERDIEPING 2 - 20 (EVEN)



WOONOPPERVLAKTE 93 M<sup>2</sup>



SLAAPKAMERS 2



BADKAMERS 1



TERRASOPPERVLAKTE 6 M<sup>2</sup>



## TYPE 5E

Dit type heeft een andere gevelindeling en is verder gelijk aan type 5C.



## Alles wat je nodig hebt

### TYPE 5C

Opnieuw een driekamerappartement dat voor velen de ideale ruimte biedt. Met een mooie, open en overzichtelijke indeling. Vanuit de ruime, op het noordwesten gelegen woonkamer kijk je uit over de sluisen en de Westerschelde. Een prachtig plaatje om in het avondzonnetje bij weg te dromen. Voor wat verkoeling stap je de naastgelegen loggia op. Zin om verder te dromen? Dat kan in een van de twee gescheiden slaapkamers.

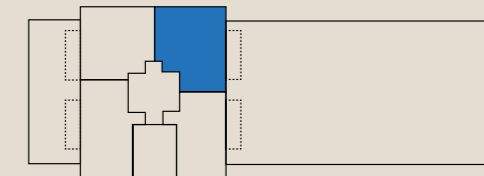
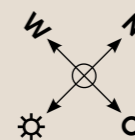
Een royale in pandige berging en een extra berging naast het appartement zorgen voor voldoende opbergmogelijkheden. Bij het appartement hoort ook een parkeerplaats in de garage of op het buitenterrein.





# Driekamer appartement

Type 6



VERDIEPING 3 - 19 (ONEVEN)



WOONOPPERVLAKTE 108 M<sup>2</sup>



SLAAPKAMERS 2



BADKAMERS 1 OF 2



TERRASOPPERVLAKTE 6 M<sup>2</sup>



## Alles wat je nodig hebt

Dit buitengewoon ruime driekamerappartement is voor velen de ideale ruimte. Het kent een mooie, open en overzichtelijke indeling. Vanuit de riante, op het noordwesten gelegen woonkamer met verkoelende loggia kijk je uit over de stad en de Westerschelde. Dit bezorgt je dagelijks een waar vakantiegevoel. Droom hier even lekker weg in de ochtendzon of zoek nog meer rust op in een van de twee gescheiden slaapkamers. En wil je daar een extra badkamer bij? De keuze voor één of twee badkamers is aan jou.

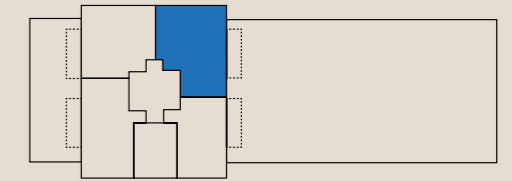
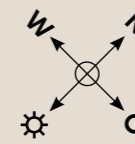
Een royale in pandige berging en een extra berging in de parkeergarage zorgen voor voldoende opbergmogelijkheden. Bij het appartement hoort ook een parkeerplaats in de garage of op het buitenterrein.





# Vierkamer appartement

Type 7 & 7a



VERDIEPING 2 - 20 (EVEN)



WOONOPPERVLAKTE 112 M<sup>2</sup>



SLAAPKAMERS 3



BADKAMERS 2



TERRASOPPERVLAKTE 6 M<sup>2</sup>



## Voor de hele familie

### TYPE 7

Dit royale vierkamer appartement heeft een mooie, evenwichtige indeling en leent zich perfect voor het ontvangen van familie of vrienden. Vanuit de fijne, op het noordwesten gelegen, woonkamer met loggia heb je goed zicht richting de stad en de Westerschelde. Een uniek weids uitzicht. De ruime inpandige berging en de extra berging op de verdieping helpen de opgeruimde uitstraling behouden.

De drie gescheiden slaapkamers kunnen multifunctioneel worden ingericht en liggen allen op korte afstand van één van de twee badkamers. Wat een luxe!

Bij het appartement hoort een parkeerplaats in de garage of op het buitenterrein.

### TYPE 7A

Dit type heeft een andere gevelindeling en is verder gelijk aan type 7.





# Penthouse

Type 1 & 1a



VERDIEPING 21 & 22



WOONOPPERVLAKTE 205 M<sup>2</sup>



SLAAPKAMERS 3



BADKAMERS 2



TERRASOPPERVLAKTE 20 M<sup>2</sup>



## Exclusief voor de happy few

### PENTHOUSE 1A

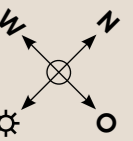
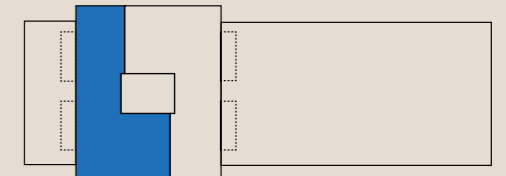
Een open karakter, luxe uitstraling en onvoorstelbaar weids uitzicht karakteriseren ook dit prachtige penthouse. Het betreft een zeer ruim en toch sfeervol leefoppervlak. De woonkamer met royale loggia is gelegen op het zuidoosten. Vanuit hier kun je de bedrijvigheid in het kanaal bestuderen of heerlijk de verte in staren. En ook vanuit de keuken hoeft je dit uitzicht niet te verliezen en word je vermaakt door wat zich buiten afspeelt.

De masterbedroom bevindt zich aan de achterzijde van het penthouse, aan de verkoelende westkant. Hier vind je tevens een extra loggia met zicht op de Westerschelde én de stad.

Speciaal voor jou is een garagebox in de parkeergarage gereserveerd. Kortom: het penthouse is van alle gemakken voorzien en misschien nog wel meer...

### PENTHOUSE 1

Dit type heeft een andere gevelindeling aan de linker zijgevel en is verder gelijk aan penthouse 1A.





# Penthouse

Type 2 & 2a



VERDIEPING 21 & 22



WOONOPPERVLAKTE 213 M<sup>2</sup>



SLAAPKAMERS 3



BADKAMERS 2



TERRASOPPERVLAKTE 20 M<sup>2</sup>



## Exclusief voor de lucky ones

### PENTHOUSE 2A

Dit is het grootste type woning van de woontoren. Het kent een open karakter, luxe uitstraling en onvoorstelbaar weids uitzicht. De aanzienlijke en toch sfeervolle leefruimte heeft een woonkamer op het noordwesten, inclusief royale loggia. Vanuit hier zet je letterlijk je blik op oneindig wanneer je over de stad naar de Schelde uitkijkt. En vanwege de open keuken houd je deze blik gemakkelijk vast. Om tijdens het koken lekker verder te dromen.

De masterbedroom bevindt zich aan de zuidoostelijke kant van de woontoren. Hier bevindt zich een extra loggia met zicht op het kanaal, waar je vanuit je bed gelijk het zonnetje in stapt.

Speciaal voor jou is een garagebox in de parkeergarage gereserveerd. Kortom: deze loft is van alle gemakken voorzien en misschien nog wel meer...

### PENTHOUSE 2

Dit type heeft een andere gevelindeling aan de rechter zijgevel en is verder gelijk aan penthouse 2A.





## Keuken en badkamers

### Leven in een droom

~~De keuken, het sanitair en het tegelwerk~~ kunnen naar wens worden uitgekozen. Want bij een droomhuis hoort natuurlijk een gelijkwaardige inrichting.

### Een keuken met persoonlijkheid

De keuken is al lang geen plek meer waar alleen wordt gekookt. Het is steeds vaker het hart van de woning. Omdat het zo'n belangrijke ruimte is, is het mogelijk de keuken om te toveren tot een plek die volledig past bij jouw smaak en levensstijl. ~~In overleg met de keukenleverancier wordt de inrichting bepaald.~~ Alle badkamers worden voorzien van een wastafelmeubel en elektrische handdoekradiator.



### Van badkamer tot ontspanningsplek

Een badkamer is dé ruimte in huis om te ontspannen. Een plek om alles van je af te spoelen en languit te relaxen. Hoe je tot rust komt, is voor iedereen verschillend. Daarom kan je het sanitair aanpassen naar jouw wensen.

In de projectshowroom kun je verschillende materialen bekijken en de afwerking kiezen die bij jou past, ~~zowel voor de keuken als de badkamer.~~ Voor meer informatie over het samenstellen van jouw droomkeuken en ~~badkamer~~ staat de kopersbegeleider voor je klaar.

### Wist je dat...?

- De keuken bij de prijs is inbegrepen.
- Het basis sanitair van een A-merk zal zijn.





## Duurzaamheid en comfort

Duurzaamheid. Op verschillende fronten een belangrijk onderwerp. Zo willen we je een woning bieden die past bij een milieuvriendelijke levensstijl en die voor tientallen jaren woonplezier zorgt. Qua comfort hoef je hier natuurlijk niet op in te leveren, integendeel.

### Groen als gasloos

Alle appartementen hebben energielabel A+++ en worden gasloos verwarmd en gekoeld. De warmte en koude in de woning worden duurzaam opgewekt door middel van een centraal WKO-systeem met bodemplussen en via een afleverset in de woning aangeboden. Zo kun je zorgeloos genieten van een temperatuur waar jij je lekker bij voelt.

Het verwarmen en koelen (topkoeling) verloopt via vloerverwarming. Deze is voorzien van ruimteregelingen in iedere woon- en slaapkamer waardoor het aangenaam warm aanvoelt in de winter en koel in de zomer.





# Afwerking en materialen

## HAL

Plafond	Voorzien van wit spackspuitwerk
Wand	Behangklaar opgeleverd
Vloer	Zwevende dekvloer, kaal opgeleverd
Vloerplint	Geen

## WOONKAMER

Plafond	Voorzien van wit spackspuitwerk
Wand	Behangklaar opgeleverd
Vloer	Zwevende dekvloer, kaal opgeleverd
Vloerplint	Geen

## KEUKEN / EETKAMER

Plafond	Voorzien van wit spackspuitwerk
Wand	Behangklaar opgeleverd
Vloer	Zwevende dekvloer, kaal opgeleverd
Vloerplint	Geen

## SLAAPKAMER(S)

Plafond	Voorzien van wit spackspuitwerk
Wand	Behangklaar opgeleverd
Vloer	Zwevende dekvloer, kaal opgeleverd
Vloerplint	Geen

## TOILET

Plafond	Voorzien van wit spackspuitwerk
Wand	Wandtegels tot ca. 150cm hoogte daarboven spackspuitwerk
Vloer	Vloertegels
Sanitair	Project sanitair conform sanitair boek

## BADKAMER(S)

Plafond	Voorzien van wit spackspuitwerk
Wand	Wandtegels
Vloer	Vloertegels
Sanitair	Project sanitair conform sanitair boek

## BERGRUIMTE IN DE WONING

Plafond	Voorzien van wit spackspuitwerk
Wand	Behangklaar opgeleverd
Vloer	Zwevende dekvloer, kaal opgeleverd
Vloerplint	Geen

## BERGRUIMTE IN DE P-KELDER

Plafond	Beton, geen afwerking
Wand	Beton & kalkzandsteen, geen afwerking
Vloer	Beton, geen afwerking
Vloerplint	Geen





# Verkoopinformatie

[www.dok70.nl](http://www.dok70.nl)

## Ontwikkelaar

ONTWIKKELING BEURTVAARTKADE I

Lindtsedijk 22, Zwijndrecht

+31 (0)78 625 51 00

[www.cordeel.nl](http://www.cordeel.nl)

## Realisatie

CORDEEL NEDERLAND

Lindtsedijk 22, Zwijndrecht

+31 (0)78 625 51 00

[www.cordeel.nl](http://www.cordeel.nl)

## Verkoop

WITTE-BOUSSEN VASTGOED EN VERHUUR

Mr. F.J. Haarmanweg 16, Terneuzen

+31 (0)115 61 83 44

[www.wittebousen.nl](http://www.wittebousen.nl)

## Verkoop

KINDT + BIESBROECK VASTGOED EN BEHEER

Axelsestraat 2, Terneuzen

+31 (0)115 76 05 00

[www.kindtenbiesbroeck.nl](http://www.kindtenbiesbroeck.nl)



cordeel



Witte-Bousen  
Vastgoed en  
Verhuur BV



Kindt+Biesbroeck  
VASTGOED EN BEHEER



Concept & realisatie

10uur

3D visualisatie

Rendoo



**DOK70**

[www.dok70.nl](http://www.dok70.nl)